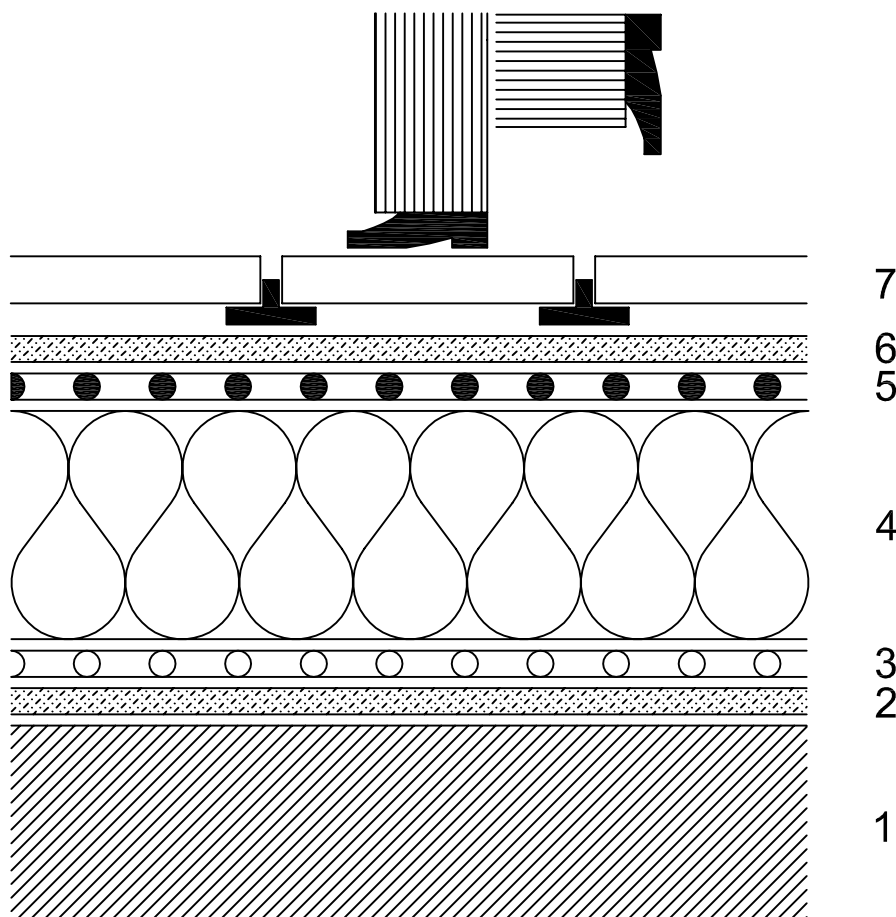


TETTO ZAVORRATO:  
Sarnafil posato a secco

ESPOSIZIONE AGLI AGENTI ATMOSFERICI:  
Parzialmente esposto

PRATICABILITA':  
Pedonabile



CODICI VOCI CAPITOLARI:

1. SUPPORTO	00006
2. STRATO DI COMPENSAZIONE	00002
3. STRATO DI BARRIERA AL VAPORE	00672
4. STRATO DI ISOLAMENTO TERMICO	00597 (00596)
5. MANTO IMPERMEABILE <b>Sarnafil TG 66</b>	20101 (20100-20102)
6. STRATO DI PROTEZIONE	00012 (00732)
7. STRATO PEDONABILE GALLEGGIANTE	00060
8. FISSAGGIO MECCANICO PERIMETRALE	00740

Riproduzione Vietata